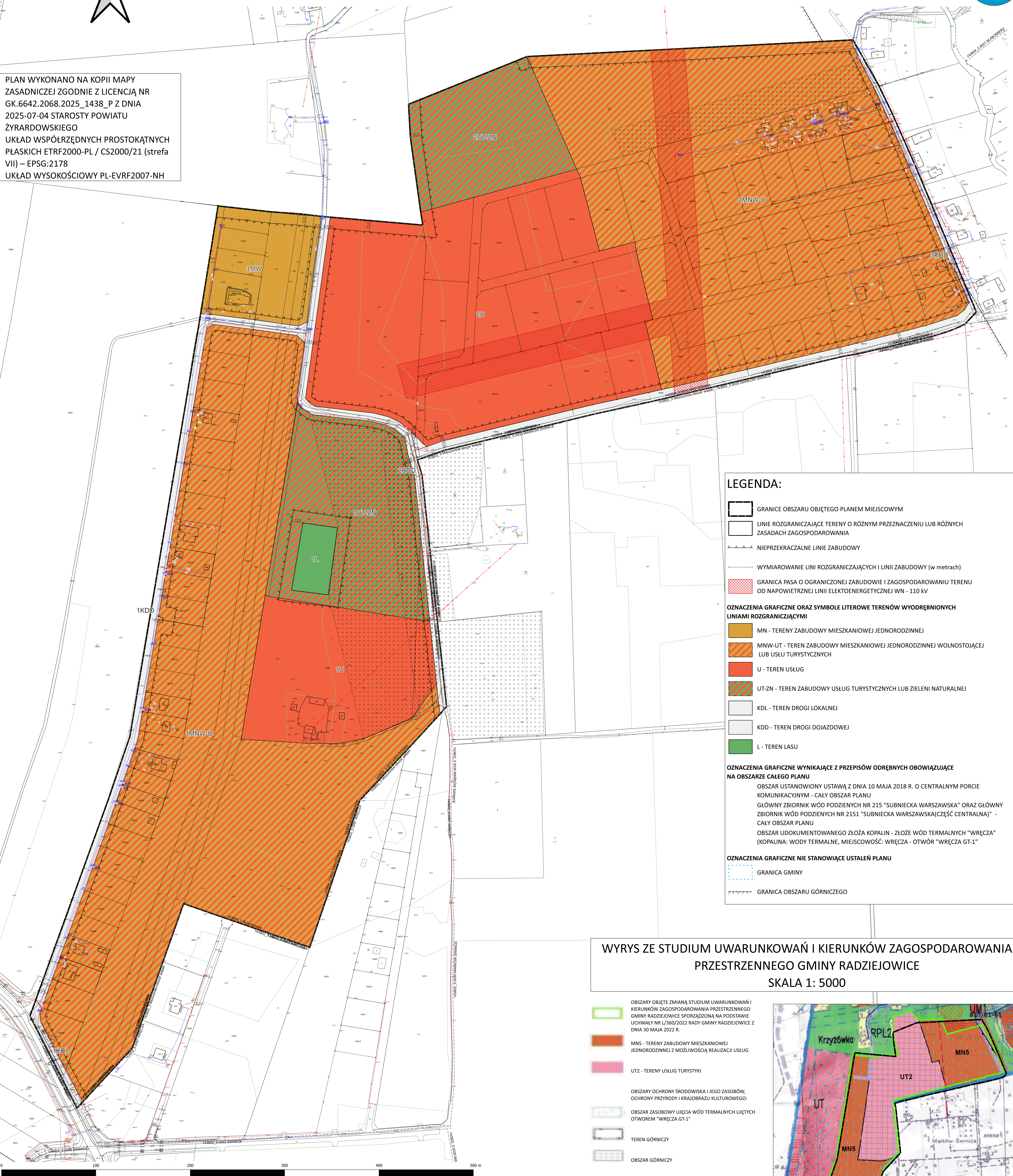


MIEJSCOWY PLAN ZAGOSPODAROWANIA PRZESTRZENNEGO GMINY RADZIEJOWICE OBEJMUJĄCY FRAGMENT MIEJCOWOŚCI KRZYŻÓWKA



PLAN WYKONANO NA KOPII MAPY
ZASADNICZEJ ZGODNIE Z LICENCJĄ NR
GK.6642.2068.2025_1438_P Z DNIA
2025-07-04 STAROSTY POWIATU
ŻYRARDOWSKIEGO
UKŁAD WSPÓŁRZĘDNYCH PROSTOKĄTNYCH
PŁASKICH ETRF2000-PL / CS2000/21 (strefa
VII) – EPSG:2178
UKŁAD WYSOKOŚCIOWY PL-EVRF2007-NH



LEGENDA:

- GRANICE OBSZARU OBJĘTEGO PLANEM MIEJSCOWYM
 - LINIE ROZGRANICZAJĄCE TERENY O RÓŻNYM PRZEZNACZENIU LUB RÓŻNYCH ZASADACH ZAGOSPODAROWANIA
 - NIEPRZEKRACZALNE LINIE ZABUDOWY
 - WYMIAROWANIE LINII ROZGRANICZAJĄCYCH I LINII ZABUDOWY (w metrach)
 - GRANICA PASA O OGRANICZONEJ ZABUDOWIE I ZAGOSPODAROWANIU TERENU OD NAWIETRZNEJ LINII ELEKTROENERGETYCZNEJ WN - 110 KV
- OZNACZENIA GRAFICZNE ORAZ SYMBOLE LITEROWE TERENÓW WYDRĘBNIONYCH LINIAMI ROZGRANICZAJĄCYMI**
- MN - TERENY ZABUDOWY MIESZKANIOWEJ JEDNORODZINNEJ
 - MNW-UT - TEREN ZABUDOWY MIESZKANIOWEJ JEDNORODZINNEJ WOLNOSTOJĄCEJ LUB USŁU TURYSTYCZNYCH
 - U - TEREN USŁUG
 - UT-ZN - TEREN ZABUDOWY USŁU TURYSTYCZNYCH LUB ZIELENI NATURALNEJ
 - KDL - TEREN DROGI LOKALNEJ
 - KDD - TEREN DROGI DOJAZDOWEJ
 - L - TEREN LASU

OZNACZENIA GRAFICZNE WYNIKAJĄCE Z PRZEPISÓW ODREBNYCH OBOWIĄZUJĄCE NA OBSZARZE CAŁEGO PLANU

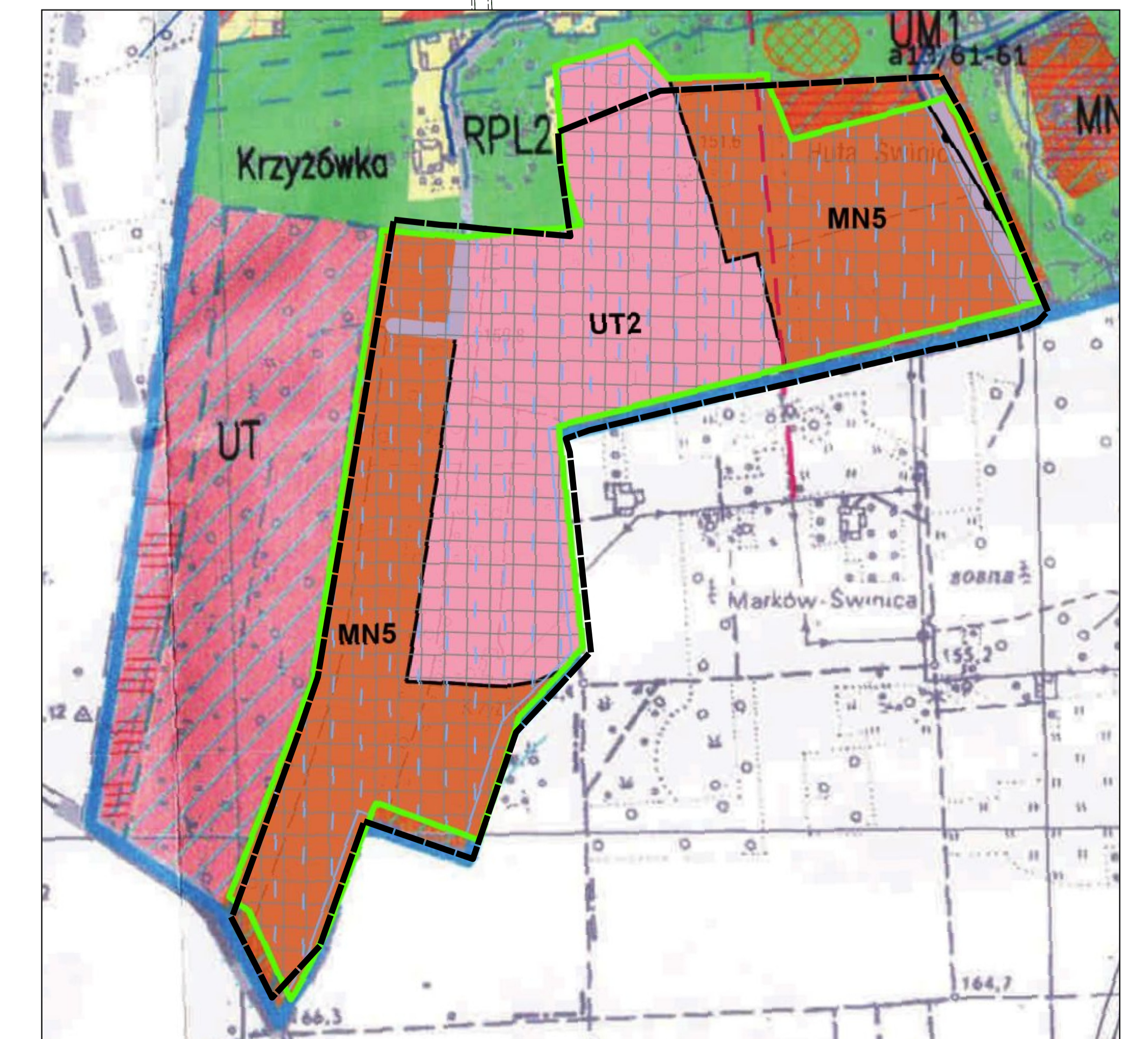
OBSZAR USTANOWIONY USTAWĄ Z DNIA 10 MAJA 2018 R. O CENTRALNYM PORCIE KOMUNIKACYJNYM - CAŁY OBSZAR PLANU
 GŁÓWNY ZBIORNIK WÓD PODZIEMNYCH NR 215 "SUBNIECKA WARSZAWSKA" ORAZ GŁÓWNY ZBIORNIK WÓD PODZIEMNYCH NR 2151 "SUBNIECKA WARSZAWSKA(CZEŚĆ CENTRALNA)" - CAŁY OBSZAR PLANU
 OBSZAR UDOKUMENTOWANEGO ZŁOŻA KOPALIN - ZŁOŻE WÓD TERMALNYCH "WRĘCZA" (KOPALINA: WODY TERMALNE, MIEJSCOWOŚĆ: WRĘCZA - OTWÓR "WRĘCZA GT-1")

OZNACZENIA GRAFICZNE NIE STANOWIĄCE USTALEŃ PLANU

- GRANICA GMINY
- GRANICA OBSZARU GÓRNICZEGO

WYRYS ZE STUDIUM UWARUNKOWAŃ I KIERUNKÓW ZAGOSPODAROWANIA PRZESTRZENNEGO GMINY RADZIEJOWICE SKALA 1: 5000

- OBSZARY OBJĘTE ZMIANĄ STUDIUM UWARUNKOWAŃ I KIERUNKÓW ZAGOSPODAROWANIA PRZESTRZENNEGO GMINY RADZIEJOWICE SPORZĄDZONA NA PODSTAWIE UCHWAŁY NR L/360/2022 RADY GMINY RADZIEJOWICE Z DNIA 30 MAJA 2022 R.
- MN5 - TERENY ZABUDOWY MIESZKANIOWEJ JEDNORODZINNEJ Z MOŻLIWOŚCIĄ REALIZACJI USŁUG
- UT2 - TERENY USŁUG TURYSTYKI
- OBSZARY OCHRONY ŚRODOWISKA I JEGO ZASOBÓW, OCHRONY PRZYRODY I KRAJOBRAZU KULTUROWEGO:
- OBSZAR ZASOBOWY UJĘCIA WÓD TERMALNYCH UJĘTYCH OTWOREM "WRĘCZA GT-1"
- TEREN GÓRNICZY
- OBSZAR GÓRNICZY
- KIERUNKI ROZWOJU KOMUNIKACJI: DROGI PUBLICZNE
- KIERUNKI ROZWOJU INFRASTRUKTURY TECHNICZNEJ: LINIE ENERGETYCZNE 110 KV



RYSUNEK MIEJSCOWEGO PLANU ZAGOSPODAROWANIA PRZESTRZENNEGO
SKALA 1:1000