

Zwiększenie zasięgu sieci światłowodowej w Gminie Radziejowice

Krajowy Plan Odbudowy

28/05/24



Rządowe plany likwidacji „białych plam”

Cel

Do roku 2027 wszystkie punkty adresowe (PA) są w zasięgu co najmniej 100 Mb/s

Podejście

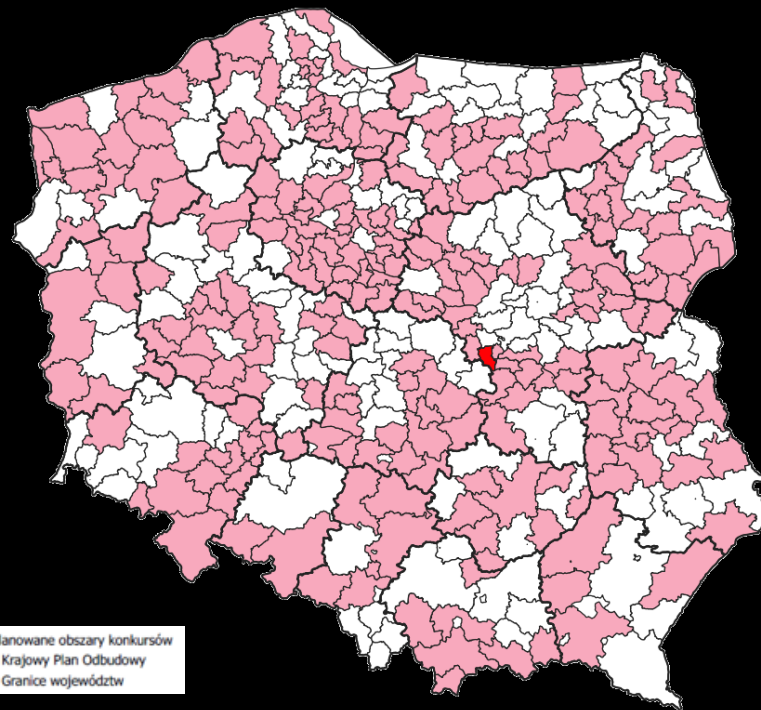
Realizacja inwestycji przez przedsiębiorstwa wyłonione w ramach konkursów ogłoszonych przez CPPC o dofinansowanie z KPO i FERC

Wymagania KPO

Do 30 czerwca 2026 objęcie zasięgiem sieci wszystkich PA z list konkursowych w 250 obszarach

Listy konkursowe

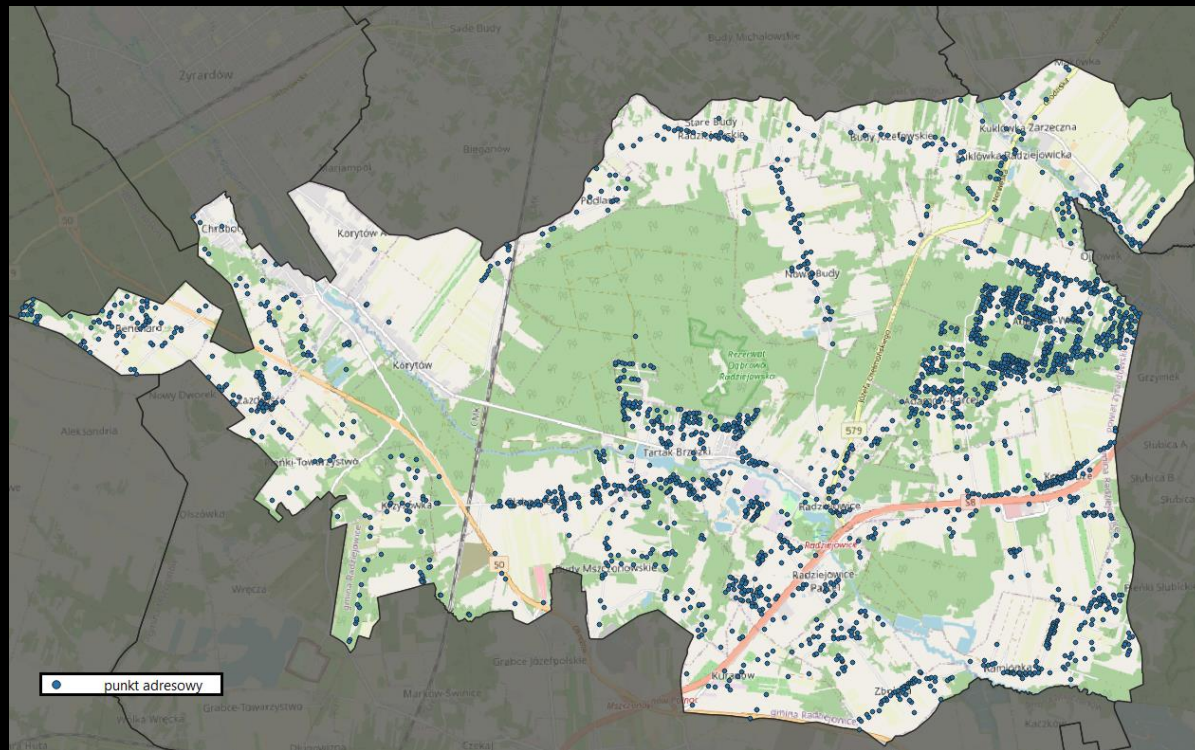
PA wyznaczane przez regulatora na bazie publicznych danych o infrastrukturze telekomunikacyjnej



Obszar nr **5.14.38.b** Żyrardowski.b – **4270** PA,
w tym **2111** w gminie Radziejowice

Zakres inwestycji KPO w gminie Radziejowice – 2111 PA na liście konkursowej

Miejscowość	Liczba gosp. dom.
ADAMÓW-PARCEL	229
ADAMÓW-WIEŚ	424
BENENARD	78
BUDY JÓZEFOWSKIE	23
BUDY MSZCZONOWSKIE	74
CHROBOTY	33
KAMIONKA	118
KORYTÓW	8
KORYTÓW A	9
KRZE DUŻE	134
KRZYŻÓWKA	52
KUKLÓWKA RADZIEJOWICKA	49
KUKLÓWKA ZARZECZNA	65
KURANÓW	25
NOWE BUDY	48
PIENKI-TOWARZYSTWO	14
PODLASIE	26
RADZIEJOWICE	125
RADZIEJOWICE-PARCEL	102
SŁABOMIERZ	93
STARE BUDY RADZIEJOWSKIE	29
TARTAK BRZÓZKI	193
ZAZDROŚĆ	64
ZBOISKA	96



Współpraca z gminą Radziejowice w latach 2017-2023



**Nasze doświadczenia
z POPC i inwestycji
własnych:**

4

placówki oświatowe

141

punktów adresowych

objętych zasięgiem sieci

Harmonogram projektu – „wyścig na czas”

Podpisanie umowy o
dofinansowanie z
CPPC

I KM - 15% PA -
640 PA w zasięgu
sieci

II KM - 35% PA -
1 495 PA
w zasięgu sieci

III KM - 100% PA -
4 270 PA w zasięgu
sieci

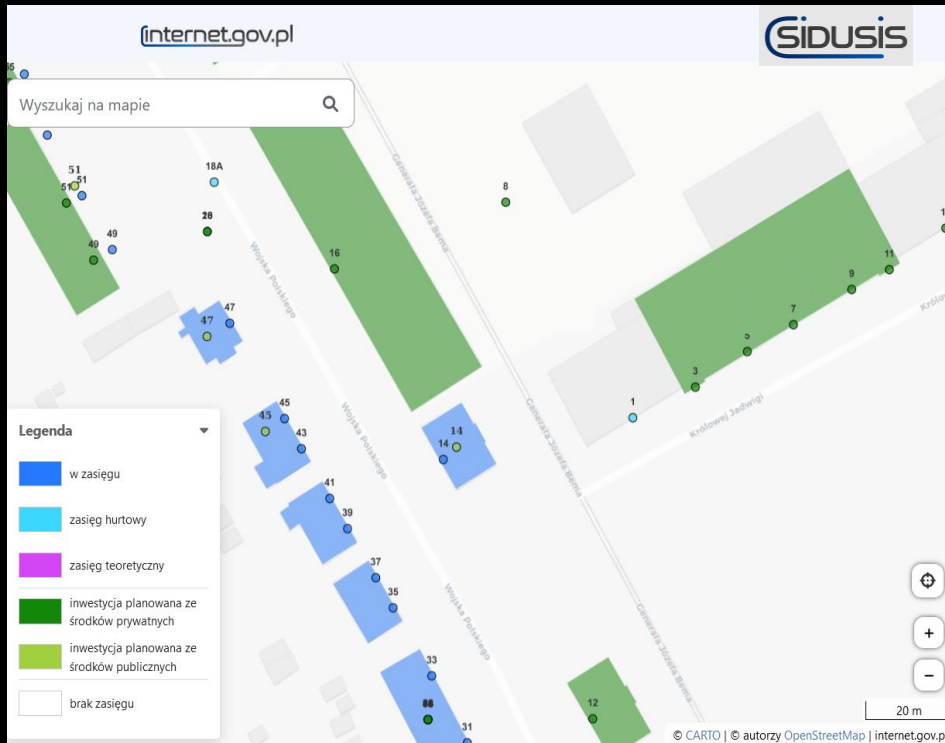
12.2023

12.2024

12.2025

06.2026





SIDUSIS

- publiczna baza danych o PA, objętych zasięgiem sieci szerokopasmowej oraz o planowanych inwestycji.

W SIDUSIS można sprawdzić:

Czy PA jest w zasięgu Internetu i u którego operatora,

Czy PA jest w planach inwestycyjnych KPO lub FERC,

Czy adres jest planowany do objęcia zasięgiem w ramach inwestycji komercyjnych planowanych przez Operatorów.

SIDUSIS umożliwia także zgłoszenie zapotrzebowania na szerokopasmowy Internet

Zasady realizacji

Do zrealizowania inwestycji konieczne jest osiągnięcie **100%** planowanych PA.

W szczególnych przypadkach istnieje możliwość wycofania PA z zakresu realizacji, co może mieć miejsce, w przypadku wystąpienia barier inwestycyjnych.

Barierami inwestycyjnymi są:

PA objęty zasięgiem przez innego operatora

Wystąpienie zmian prawnych lub faktycznych dotyczących PA

Błędne dane adresowe dotyczące danego PA

Odmowa dostępu do nieruchomości lub infrastruktury

Przewlekłość postępowań i kolizje z podmiotami typu: Lasy Państwowe, Wody Polskie, Zakłady Energetyczne, GDDKiA itp.

Dokumenty potwierdzające bariery:

Decyzja

Oświadczenie z gminy

Pisemna odmowa



Dziękuję



Więcej informacji:

mail: inwestycje.ue@orange.com